

固城地區 古墳發掘調查報告

- 一、悟芳里古墳群
- 二、栗垈里第一號古墳

金 東 鎬

一、悟芳里古墳群發掘調查報告

(慶南 固城郡 下一面 悟芳里 524番地)

1、調査經緯

耕地整理 作業中에 古墳群이 露出되었다는 消息을 듣고 李性順 釜山 日報 文化部長이 찾아 왔기에 同社의 車便을 提供받아 現地에 出張하여 狀況을 調査한 것이 一九七二年 一月 十五日 下午 五時頃이었다. 이 事實을 즉시 固城郡 當局에 알리고 歸釜하여 다시 慶南道 當局에도 緊急 調査의 必要性을 口頭 申告하였다.

그後 慶南道 當局에서는 耕地 整理 作業을 中止시키고 2月 20日 文公部의 指示에 따라 東亞大學校 博物館에 發掘 調査를 依頼하여 우리 調査員 一行이 現地에 到着한 것이 2月 23日 이었고 作業은 23-24 兩日 間에 걸쳤다.

本 遺蹟의 發掘 調査員은 本 大學校 博物館에서 筆者와 沈奉謹 外에 李性順·鄭淳昌(東萊高校)等 四人으로 構成하고 所要 經費는 本 大學校에서 負擔하였다.

2、遺蹟과 墳形

遺蹟은 慶南 固城郡 下一面 悟芳里 524番地 田이며 이 一帶는 平坦한 地帶이다.

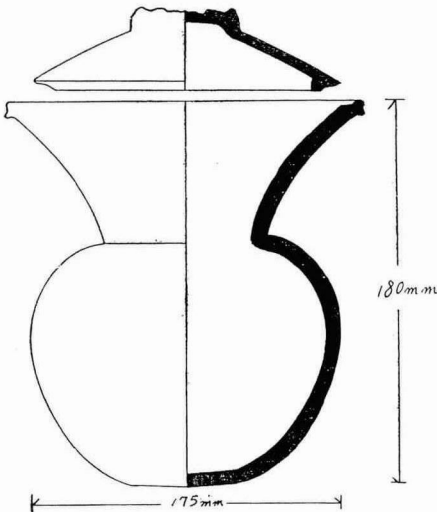
本 遺蹟을 基點으로, 正南約 200m에 마을에서 獨산이라 부르는 小山이 있고, 西約 200m에 悟芳部落이 있고, 北東南쪽으로 支石墓가 많이 分布되고 있다. 이 支石墓들은 本 古墳群과 水平이 거의 같다. 400m 未滿의 거리에 六墓가 있고 그 外에도 멀리에는 많은 支石墓들이 보였다. 여기의 支石墓들은 集結해 있지 않고 이렇게 分散되어 있다.

古墳은 一基가 正式 調査되었지만 우리 調査員 一行이 現地에 到着했을 때는 既出土된 若干의 遺物이 分散된 바 있었고 그 주위에도 墓石으로 보이는 石材와 出土品으로 보이는 土器片들이 散在하여 있어서 몇基의 古墳이 파괴되었음을 알 수 있었고 또한 地表下에도 古墳이 더러 있는 것으로 믿어졌다.

우리가 調査한 범위는 田畠의 10m×10m의 方形에 이르는 線內였다. 이 線內의 唯一한 完存 古墳의 構造는 長 170cm, 幅 40cm, 深 40cm였고 板石을 세워 墓壁을 삼고, 다시 바닥에도 몇장의 板石을 간 이룬 바 箱形石棺墓였다. 그러나 蓋石이 없다. 주위에서도 蓋石으로 보이는 石材는 없었다.

出土品은 墓室의 南쪽 구석에 原始新羅土器인 廣口圓底頸壺 一個, 同 蓋(高坏, 脚을 잘라 蓋로 代用한 것) 一個 뿐이었다.

그 外에 既出土된 遺物은 앞에 言及한 바와 같이 壺·坏·鐵製長·短刀와 斧等



固城 悟芳里 石箱墳出土土器

이 있었다.

3、結 言

墳形과 그 石材가 南方式支石墓下의 石棺과 同一하여 調査員의 興味를 끌었다. 또한 그 규모로 보아서 土器가 놓인 곳을 제하면 石棺의? 우는 130cm 정도에 不過하니 仲展葬으로 보기는 無理할 것 같았다.

墓의 石材와 遺物의 分散, 散在해 있는 것은 作業中에 몇 基의 古墳이 파괴되었음을 증명하는 것이므로 이곳을 小규모의 箱形石棺墓群의 遺蹟으로 본다.

二、栗垈里 第一號 古墳 調査報告

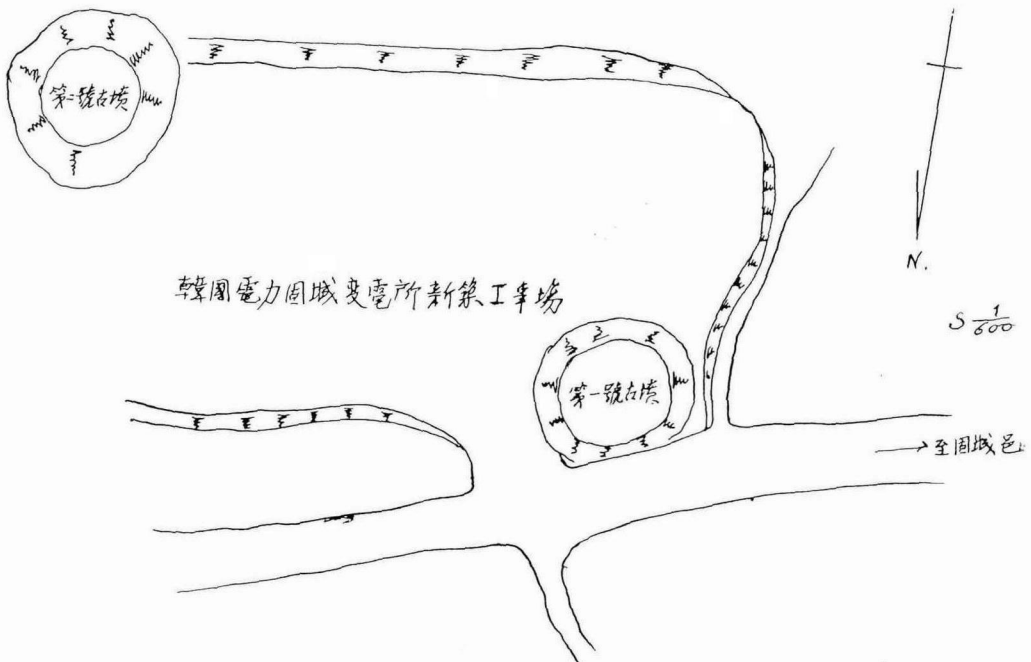
(慶南 固城郡 固城邑 栗垈里 783番地)

調査經緯

梧芳里古墳群發掘調査를 마치고 固城邑에 들렀을 때 固城居住의 許某氏와 全某氏로부터 附近의 遺蹟을 親切히 案内받았다. 栗垈里에서 아직 地表調査目録에 없는 高大한 封土가 있는 五、六基의 古墳群을 보았는데 2月初에 그 中一基의 古墳이 있는 곳에 韓電固城出張所의 新築工事が 시작된다는 것이다.

工事が 시작되면 一基의 古墳이 파괴될 것이 確實함으로 關係官署에 必要한 事項을 알려 주는 東亞大學校에서 發掘 調査의 準備를 갖추고 있던 中에 工事關係者에 依하여 그 古墳이 불도저에 밀려버렸다. 當局에서 어떠한 조치를 취할 것으로 알지만 死後藥處房에 不過한 일이다.

2月 17日-19日까지 遺蹟을 再調査하고 여기에 參加한 調査員은 本博物館의 筆者와 沈奉謹 外에 文化財管理局 研究室의 趙由典·池健吉 諸氏였다. 그리고 所要된 經費는 東亞大學校에서 負擔하였다.



固城 栗垈里 第一號 古墳 位置圖



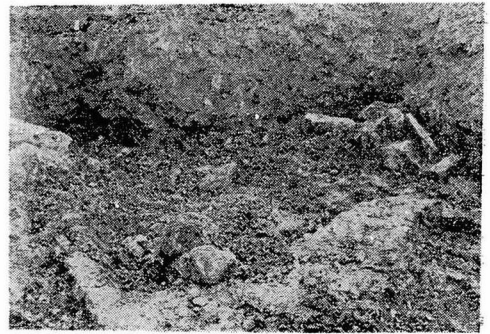
파괴 前의 一號墳



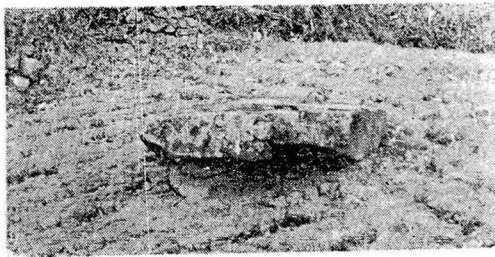
再調査 光景



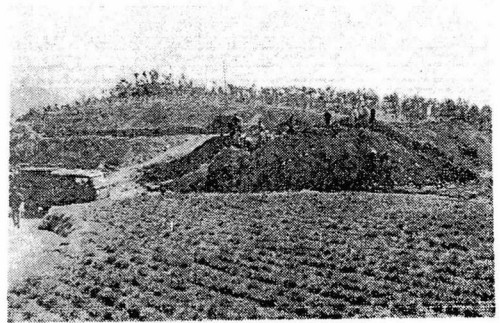
箱形石棺墓



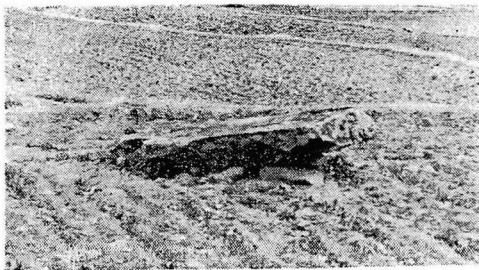
古墳 石梁의 殘石



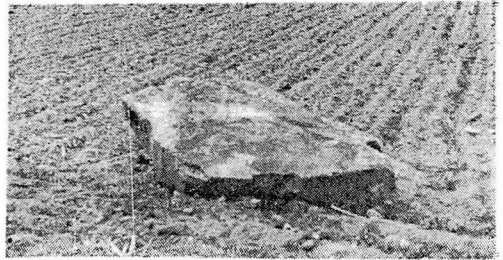
支石墓 A



栗堡里古墳群



支石墓 C



支石墓 B