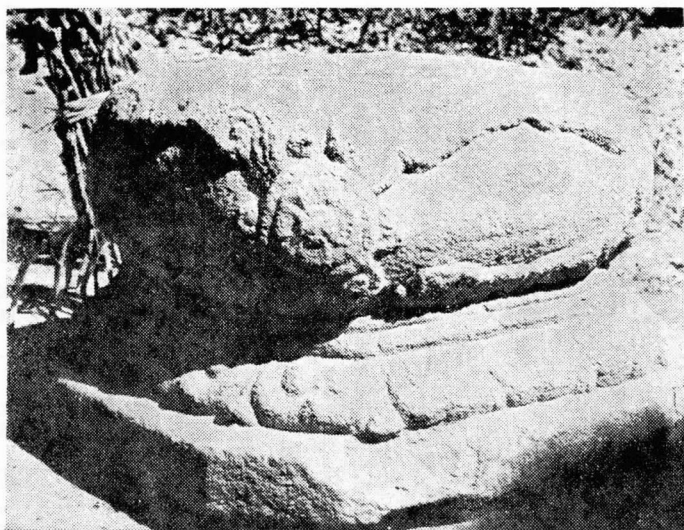


資料

石造遺物一例

金和英

高達寺址雙獅子石燈 ① 屋蓋石이 同寺址에서 ② 發見되었다는 소식을 듣고 一九六三年 九月二十二日 現地를 踏査한 結果 豫測했던 屋蓋는 아니었으나 그 石造物의 彫刻과 形態가 注目되어 資料로서 簡單히 紹介하고자 한다.



고자 한다.

이 遺品은 어느 部分의 中間石으로 되어 있었던 듯하게 보였는데 全高 三六cm로서 下部는 長方形의 各모서리를 죽여서 八角形에 가까우며 上面에는 十二瓣의 雙瓣伏蓮을 配置하였고 그 위는 二段의 靑瓦가 있어 鼓腹形竿石을 받고 있는 바 이 竿石의 上面은 둥근사각형을 이루고 있을 뿐이며 아무런 彫飾도 없다 側面은 四面에 眼象

이 있으며 모를 죽인部分 四處에는 重圈內에 四葉座를 一座씩 配置하였고 그 外間地에는 雄健한 雲紋이 彫刻되어 있다. 上下一石으로 된 이 石造物은 蓮瓣이나 各部 彫飾으로 보아 麗代로 推定된다. 이 石物은 近年에 出土되어 李氏代에서 保管하고 있었는데 伴出物이 全缺 없고 附屬 遺物이 아직 發見되지 않아서 確實한 結論을 내릴 수 없는데 或佛座臺의 一部가 아닌가 推定되나 앞으로의 再調査가 있어야 할 것이다 (實測値는 cm) 下臺에 該當하는 部分(面 六〇×六五 모서리(原) 一九) 竿石形上面 四三×四八 眼象 十五×三〇

(註) ① 現在 景福宮內에 移建되어 寶物 二八四號로 推定되어 있음.

② 京畿道 驪州郡 北內面 上校里 李康漢氏宅 後庭

考古美術 卍—스

◎ 第二次 文化財委總會

五月 五日 午後二時 文官局長室에서 開催出席委員 金庠基 金載元 李弘植 金元龍 黃壽永 李敏載 鄭文基 朴萬奎 孫致武 崔基哲 朴현웅 김천홍 石宙善 十三名.

- 一、委員長 및 副委員長選舉 金庠基(委員長) 金載元 李敏載(副委員長) 再選.
- 二、各分委活動을 周知케 하며 年報를 刊行키로 可決(編集은 各分委長擔當)
- 三、農林部立案의 「天然保留地法」에 對한 說明(李敏載) 不必要하며 文化財法으로 充尼함)
- 四、社稷公園拂下事件 經緯說明(金委員長. 本委員會는 關聯없음)
- 五、指定物件의 標示不完 및 教育區復活後豫算措置없음을 指摘(石, 朴萬奎委員)
- 六、各分委長은 모두 留任(第一 李弘植 第二 任哲宰 第三 朴萬奎)

◎ 文化財委 第一分委(第六次)