

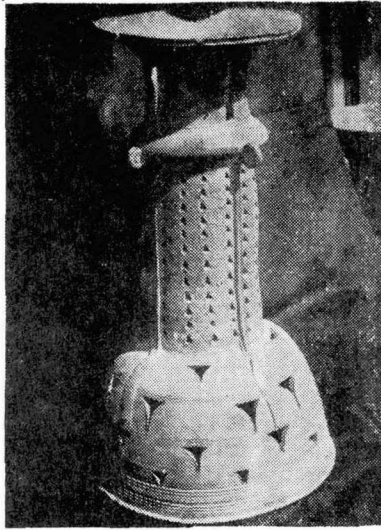
傳玄風出土坩臺及坩

秦 弘 燮

慶北大學校 博物館에 保管되어 있는 一聯의 盜掘品中(註) 玄風地方出土라고 傳하는 土器가 數十點 있는데 그 中 優秀한 遺品이 數點 있기에 여기 紹介하여 두고자 한다.

이들 土器들은 모두 硬質 灰黑色系統에 屬하는 것이며 이런 種類의 遺物이 全然 없는 것은 아니나 形態 手法 등이 秀作에 屬한다고 하겠다.

一、坩臺



이러한 形態는 다른 데서도 볼 수는 있지만 形態가 매우 精美하고 裝飾

이나 文樣이 매우 洗練되었다. 밑은 半月形으로 下端에 陰刻 波文을 돌리고 그 위에서 上端에 걸쳐 밑은 좁고 위로 갈수록 넓은 橫帶를 둘렀는데 모두 陽刻線으로 區劃하였다. 橫帶에는 長軸으로 半切한 形態가 連結

되어서 그 空間은 外反 三角形을 이루어 透刻하여 매우 柔美한 感覺을 주고 있다. 이 半月形 臺部 上部는 半月의 上端에는 높직한 圓筒이 連結되었는데 四條의 裝飾帶가 달려 있고 亦是 陽刻 橫線으로 十四段으로 區劃하였으며 各 橫帶에는 波文이 있고 上下帶를 除外한 十二條의 橫帶에는 三角形이 透刻되었다. 圓筒위는 一段 넓어졌다가 다시 앞은 圓筒이

달리고 그 위는 坩을 받기 위하여 활짝 넓어졌다. 앞은 圓筒에는 縱으로 길게 透孔이 四個 있을 뿐 특별한 裝飾은 없다.

上端 口邊에 若干의 破損이 있을 뿐 거의 完品이다. 高六一cm 下徑三四·四cm 上徑一二五·一cm

二、坩臺



大小의 差는 있지만 거의 같은 形態의 坩臺가 二點이다. 高杯形의 이 坩臺는 臺部를 二條 橫線으로 上下로 區分하고 여기 어긋맞게 세로진 透孔을 내 놓았다. 下端에는 波文이 있고 透孔과 透孔 사이에는 縱直線文이 있으며 받침과의 連結部分에는 格子文이 있다. 身部는 三區로 區分하고 臺部에 있는 것과 같은 縱直線文이 있다. 全體의 形態는 素朴莊重한데 그 中 하나는 臺部는 歪曲되었고 一部破損도 있다. 크기 其一 四一·五cm 下徑三一·八cm 上徑四八·七cm 其二 高三九·八cm 下徑三七·五cm 上徑四八·五cm

三、有臺小坩

앞은 臺가 있는 形態의 美麗한 小坩이다. 卵灰色에 綠釉를 입혔으나 釉藥은 많이 脫落되었다. 臺에는 縱으로 긴 透孔이 있을 뿐이며 그 위

에 밑이 넓고 그 보다는若干 좁아진 입이 있는데 口邊은若干 外反되었
다。胴部에 一條의 陰刻橫帶와 口邊의 二條 陰刻橫帶로서 一區를 設定
하였는데 그 안에 三角形紋樣이 連續되었고 下線 밑으로 半圓文이 連續
되었다。小品이지만 形態 精美한 逸品이다。

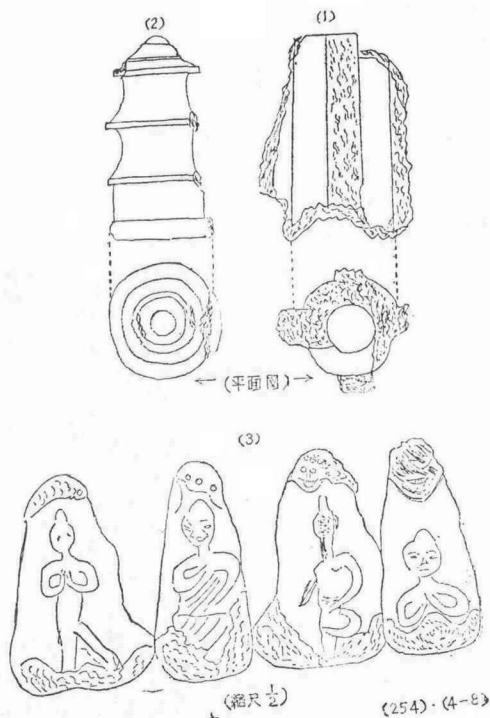
〔註〕考古美術 第四卷 第五、六、七號 拙文 參照

公州 新豐 三層石塔內 發見遺物

金 永 培

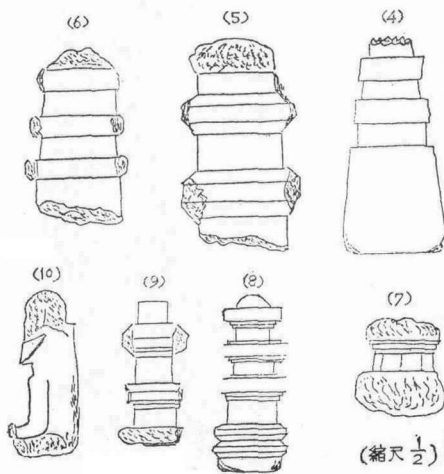
公州郡 新豐面 山亭里에서 下車하여 東쪽으로 約 三km 쯤 들어가면 東
院里(원골)라는 部落이 있고 이 部落의 上端 밭속에 石塔이 一基 남아 있
는데 寺名은 全히 알 수 없고 다른 遺物도 찾아 볼 수 없으며 오직 瓦
片만이 散在하고 있다。 그런데 이 塔의 保存狀態는 매우 不良하며 公
博州 物館으로 옮기는 것이 安全할가 하여 文教當局의 承認을 얻은 바 있
는데 洞民들의 反對로 因하여 現地에 두고 修理 保存하기로 變更되었
다。 이 指示를 받은 公州郡에서는 時日은 없고 工事는 期日內에 完了하
여야겠고 하여 一九六二年 十二月 二十三日에 施工業者를 데리고 現場
에 가서 來日부터라도 即時 着工하라는 命令을 내린 모양이다。 業者는
指示대로 二十四日에 石塔의 解體를 始作하여 二十六일까지는 解體가
完了되었고 二十六日에야 公州郡에서 連絡하기를 監督을 하여달라기에
하두 어이가 없어서 石塔修理時에 監督者를 配置는하 意圖가 무었이거
에 石塔은 다 헐어 놓고 무었을 監督하라는 것이냐고 물은즉 十二月 末日
內에 修理를 完了하라는 上部指示가 있어 于先 着手해 놓고 連絡을 하
여도 無妨할 줄 알았다는 것이니 이는 係員의 經驗없는 失手로 볼 수 밖
에 없다。

以上이 石塔解體經緯인데 發見遺物에 對하여 簡單히 記錄하여 둔다。
十二月 二十六日에 現場에 나가서 본즉 解體는 勿論이고 基礎部의 土石



(254)·(4-8)

까지도 完全히 除去되어 있었으며 工事場에 四面石像과 蠟石製小塔이 여
러개 굴러 있기에 물론은즉 人夫들의 말이 基礎部의 土石을 파 내는데서
나 오기에 주어 놓았다는 것
이다。 그리하여 除去된 土石
을 일일이 調査하여 다시 몇
개의 小塔과 獅子像을 찾아
내었는데 그 配置狀況 等 學
術的인 調査는 不可能하였으
나 그나마도 出土遺物을 收
拾한 것은 多幸이었다。 初層
塔身에는 舍利圓孔이 뚫려 있
는데 徑十二cm 深九cm 이고 舍
利盒이 藏置되었던 것 같으
나 過去에 紛失되었고 다만



(縮尺 1/2)