

了하였다. 丹靑施工은 林泉監督官의 專任下에 鐵道靑色 株式會社가 맡았으며 四月七日부터 五月十日 사이에 完了하였고 그 밖의 周邊環境整理와 附隨的 架構物의 除去作業은 適宜로 施行되어 마침내 五月 十日에 모든 工事を 끝마쳤다. 竣工式은 서울市長 權로 五月 十四日 午後二時에 舉行할 豫定이며 式場整備工事が 十三日午前中으로 完了되었다. 竣工式에는 國家再建最高會議議長閣下를 비롯하여 政府要員, 學識經驗者 및 言論界, 外交使節團等 諸人士들을 招待하여 舉行될 것이라 한다.

全工事を 通하여 學術資料가 될 수 있는 墨書銘이 있는 古木材를 비롯하여 樣式이나 丹靑이 重要的인 古部材와 古瓦 등은 同門 上層 마루 위에 陳列保管하고 있다.

鴨形土器 二例

秦 弘 燮

慶北 玄風地方出土라고 傳하는 鴨形土器 二點이 慶北大學校 博物館에 保管되어 있다. 從來에 鴨形土器의 發見例는 數例 있지만 이와 같이 優美한 例는 없었다.

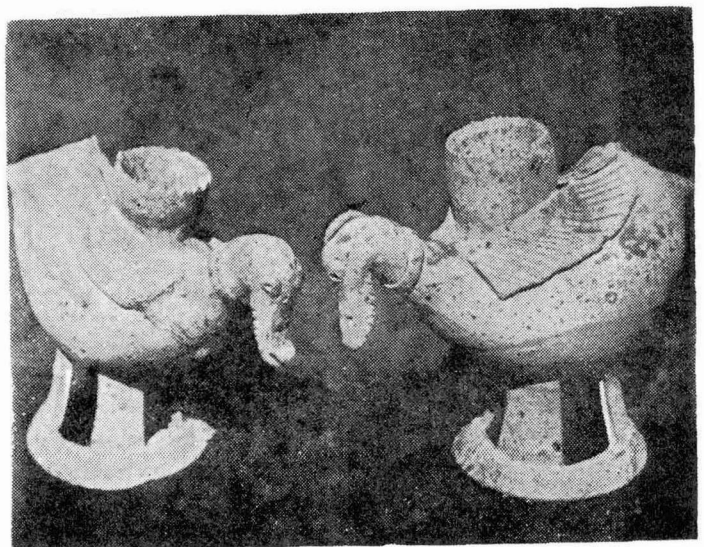
높직한 高臺위에 胴體가 設혀 있어 마치 臺가 발의 行세를 하고 있는 點이나 꼬리를 잘라버린 點이나 背面即 上部에 筒形이 달려 있는 點等은 모두 他例와 같으나 細心한 刀法과 寫實的인 表現에 힘쓰고 있다.

高臺에는 縱으로 길고 시원한 透孔이 四個 뚫려 있고 그 위의 胴體는 若干머리를 숙인 姿勢로 놓여 있어 마치 水中의 먹이를 찾고 있는 듯하다. 胴體는 매우 살이 찢으며 內部空筒을 이루었다. 꼬리는 大膽하게 잘라서 胴體와 通하게 하였으며 등에 筒이 달려 있는데 한 마리는 圓筒形이고 다른 한 마리는 杯形인데 口邊은 모두 툽날같이 만들었다. 이 筒形 左右에는 두 날개를 別途로 만들어 붙였는데 이러한 例는 다른 데서 볼 수 없는 特異한 表現이라 하겠다. 두 날개에는 모두 平行陰刻細線이 있어 깃을 나타내고 있다. 목에는 고리가 걸려 있는데 한쪽은 납작하고 한

쪽은 둥글다. 날개를 따로 붙인 點과 아울러 頭部의 表現은 가장 印象의 이다. 끝지마한 눈은 水中의 먹이를 찾는 形

容이며 넉적하고 긴 兩側에는 툽날같이 되어 있어 多少 誇張된 感도 있으나 妙한 表現이다. 입 위의 코구멍도 매우 愛嬌가 있어 보인다. 높이 一六·五cm

와 一五·五cm의 이 土器는 表面에 自然 釉가 보이고 燒成도 매우 堅固하다. 他에 遺例가 없는 優雅 豊麗한 傑作이라 하겠다. 出土地가 玄風地方이라고 傳할 뿐 確實한 地點이나 出土狀態 伴出遺物을 一切 알 수 없음을 遺憾된 일이다.



白磁貞壽阿只氏胎缸

崔 淳 雨

지난 몇 해 동안에 서울 周邊地區에서 大理石胎誌石을 伴出하는 李朝 初期白磁의 王室胎缸이 연이어 發見되어서 國立博物館, 梨花女大博物館,