

上 人 岩 磨 崖 銘 文

21	20	19	18	17	16	15	14	13	12	11	10	9	8	7	6	5	4	3	2	1
路		山	佛	彌	工			金				寶	正						能	天
深		雜	教	勒	等		戊	鶴					舟	相						體
眞		豫	盛	石	仍			飛					超	勸						道
知	林	死	思	像	於			鳥					登	以					眞	者?
理	相	於	穹	一	山			與?					彼	道		陽			約	凝
出	爲		穹	區	巖			來					岸	辨				難	妙	抱
進			常	高	午			翡					法	罪				明	域	有
	度	在	樂	四	創			叟					門	福						迹
	舍			丈	造		名	爲		隱			不	報						之
殺				菩	伽			吟					二	以					佳	所
名	之			薩	籃		亞	詩					如	如	有			母	有	從
由	同			二	回		愛	曲					理	意		三		君	昔	
	水			區	靈			仰					唯	響					慈	也
慶	慣		訴		虛			貌					一	故		年			藏	念
		千	六	來	名			誓			地	赤	共			上	彌	弟		
建	若	百	過	微	神			懈			皆	霞	議					子	來	雷
初	路	行	功	妙	仙			心			仙	迫	曰			壬		峇	兆	恨
興	深	方		相	寺			府			佛	媛?	若			法		珠	易	路
庵	眞	丈	八	相	作			村				澤	泯			父			而	之

第三卷 第十二號 通卷二十九號

判讀總數 203字 (井間은 筆者가 함)

銘文數行 歲久苔蝕字不可曉 北若四方屏立不能步  
岩面刻七像甚大長丈餘 俗傳僧像岩或云上人岩云

百濟 金銀製裝身具와 金絲

朴 日 薰

扶餘 窺岩面 咸陽里는 扶餘邑에서 白馬江을 건너 窺岩里에서 恩山으로 通하는 街路의 右便 玉泉山南麓에 位置한 部落이다. 이 部落中에 南向한 傾斜地를 耕作中 쟁이에 板石片이 걸려 이를 除去作業中에서 出土된 金屬裝身具·純金細糸는 出土例가 드문 것으로 이곳에 紹介하고자 한다.

一、金製裝身具

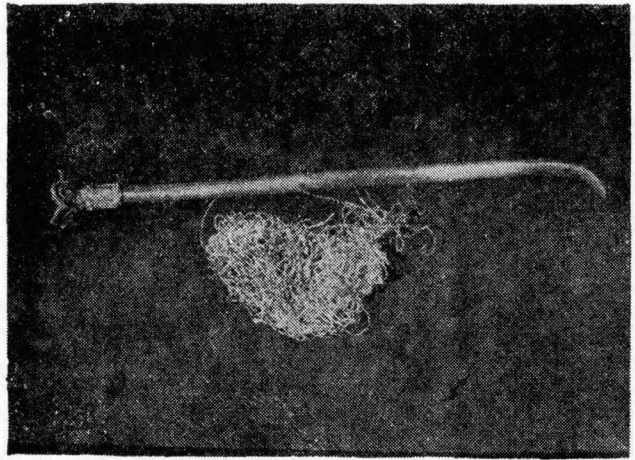
銀製자루...一端은 圓形에서 平薄하여지면서 차츰 가늘고 꼬부러졌고 다른 一端은 玉類같은 것을 귀여달았던 듯한 痕跡은 있으나 없애지고 그것을 嵌飾하였던 純金製발치部分만 銀製柄端에 貫通되어 있다. 圓筒形인 그 上端에는 五葉의 花瓣이 열렸고 花瓣의 裏面과 圓筒部表面에는 純金線으로 輪廓을 잡고 露滴같은 小金粒을 連結하여 花紋을 纖細하게 細工하였다. 純金小粒을 連結하여 線을 이루워 紋樣을 이룬 裝身具는 新羅時代 耳環에서 흔히 본 바와 同一한 바와 같은 純金細工을 보이는 百濟의 遺品은 이것이 最初의 確實한 例인 듯하다.

二、純金細絲

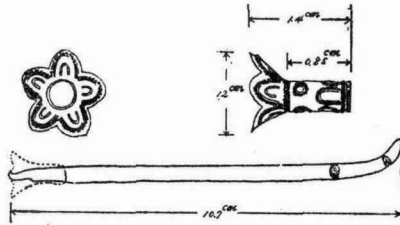
머리카락 같이 가늘면서 꼬불꼬불하다. 이것

은綾絹같은 衣服地위에 紋樣을 놓았던 것으로서 그것이 腐蝕됨에 金絲만이 남은 것이 아닌가 한다.

重量  
銀製柄 一〇・六g  
純金具 一・五四g  
金絲 一・一〇g



扶餘郡瓊岩面咸陽里出土 實物二倍大



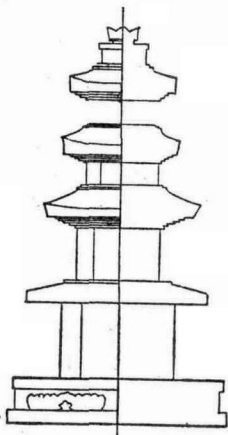
青陽 南泉里 三層石塔

金 永 培

公州에서 青陽街道로 約十五km地點 青陽郡 木面 松岩里 公須院에서 下車하여 北方으로 溪谷을 따라 約六km쯤 山中으로 들어가면 青陽郡 定山面 南泉里(담골)라고 하는 山谷에 이르는데 여기에 廢寺址가 있고 三層石塔이 一基 遺存되어 있어서 그 狀況을 簡單이 紹介하여 둔다.

廢寺址에는 다른 遺物은 찾아 볼 수 없고 瓦片만이 多數散在하여 있는데 寺址의 規模로 보아 조그마한 절터임을 알 수 있고 寺名은 전혀 찾을 수 없으며 寺址에서 南쪽으로 約二〇〇m 떨어진 平坦한 山麓에 石塔이 一基 남아 있는데 塔은 花崗石의 方形三層石塔으로서 작은 作品이나 雅淡하게 製作되었으며 現在 遺存狀態는 三層屋身石만이 逸失되고 相輪部로서는 露盤과 仰花가 남아 있으며 三層屋蓋石은 塔下에 떨어져 있는데 現存한 塔材에는 破損된 部分이 없이 完全한 原狀을 維持하고 있으며 仰花가 세쪽으로 갈라진 채 露盤위에 놓여 있고 擦柱孔은 仰花와 露盤에는 丸形으로 뚫렸는데 三層屋蓋石에는 長方形으로 鑿出되어 있다. 基壇部는 二層基壇으로 되어 있는데 現在 下臺甲石以下는 地下에 埋沒되어 있어서 調査時

에 一部를 파내고 보니 下基壇中石에는 一面에 眼象이 二區씩 彫刻되어 있고 基壇部의 上下 甲石이 모두 一枚石으로 되어 있다. 그리고 現在 遺存한 位置로 보



青陽 三層石塔 S=20:1